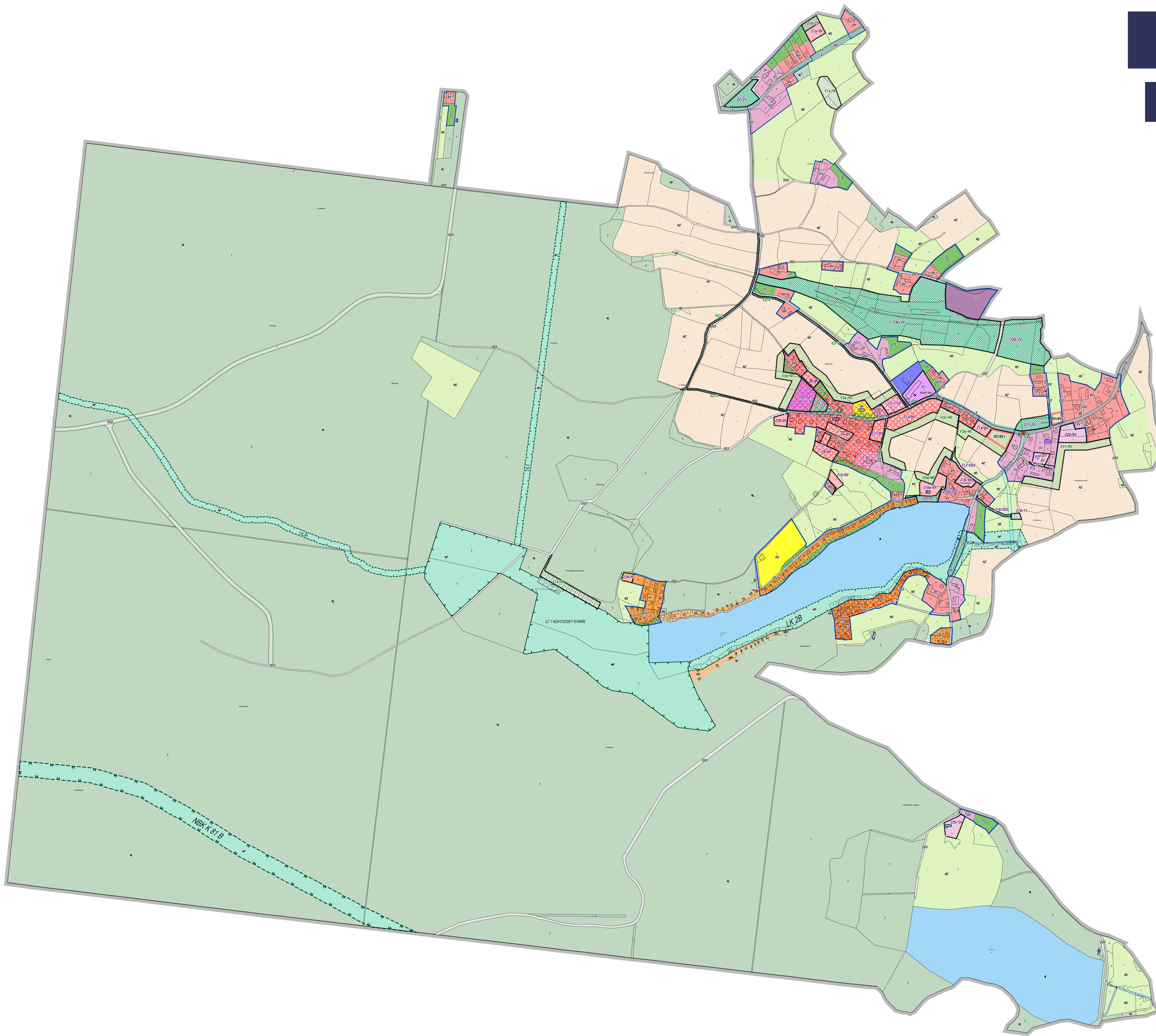


# ÚZEMNÍ PLÁN NOVÁ VES

GRAFICKÁ ČÁST ÚP - M 1 : 5 000

A.2.2 - HLAVNÍ VÝKRES

ETAPA ÚPLNÉ ZNĚNÍ ÚZEMNÍHO PLÁNU  
PO VYDÁNÍ ZMĚNY Č. 1



STAV	NÁVRH	HRANICE
		HRANICE ŘEŠENÉHO ÚZEMÍ
		HRANICE ZASTAVĚNÉHO ÚZEMÍ K DATU 03. 12. 2021
		HRANICE ZASTAVITELNÉHO ÚZEMÍ / ZASTAVITELNÝCH PLOCH
		HRANICE PLOCH ZMĚN V KRAJINĚ
		HRANICE PLOCH PŘESTAVBY
STAV	NÁVRH	VYMEZENÍ PLOCH S ROZDÍLNÝM ZPŮSOBEM VYUŽITÍ
		BYDLENÍ - V RODINNÝCH DOMECH - VENKOVSKÉ
		PLOCHY SMÍŠENÉ OBYTNÉ - VENKOVSKÉ
		REKREACE - PLOCHY STAVEB PRO RODINNOU REKREACI
		REKREACE - NA PLOCHÁCH PŘÍRODNÍHO CHARAKTERU
		OBČANSKÉ VYBAVENÍ - VEŘEJNÁ INFRASTRUKTURA
		OBČANSKÉ VYBAVENÍ - KOMERČNÍ ZAŘÍZENÍ MALÁ A STŘEDNÍ
		OBČANSKÉ VYBAVENÍ - TĚLOVÝCHOVNÁ A SPORTOVNÍ ZAŘÍZENÍ
		VÝROBA A SKLADOVÁNÍ - DROBNÁ A ŘEMESLNÁ VÝROBA
		DOPRAVNÍ INFRASTRUKTURA - SILNIČNÍ - SILNICE III. TŘÍDY
		DOPRAVNÍ INFRASTRUKTURA - SILNIČNÍ - MÍSTNÍ KOMUNIKACE
		DOPRAVNÍ INFRASTRUKTURA - SILNIČNÍ - ÚČELOVÉ KOMUNIKACE
		TECHNICKÁ INFRASTRUKTURA - PLOCHY PRO STAVBY A ZAŘÍZENÍ PRO NAKLÁDÁNÍ S ODPADY
		TECHNICKÁ INFRASTRUKTURA - INŽENÝRSKÉ SÍTĚ
		VEŘEJNÁ PROSTRANSTVÍ - VEŘEJNÁ ZELENĚ
		ZELENĚ - SOUKROMÁ A VYHRAZENÁ
		ZELENĚ - PŘÍRODNÍHO CHARAKTERU
		PLOCHY VODNÍ A VODOHOSPODÁŘSKÉ
		PLOCHY ZEMĚDĚLSKÉ
		PLOCHY LESNÍ
		PLOCHY PŘÍRODNÍ
		PLOCHY SMÍŠENÉ NEZASTAVĚNÉHO ÚZEMÍ - PLOCHY PŘÍRODNÍ A ZEMĚDĚLSKÉ
		PLOCHY SPECIFICKÉ - DOPROVODNÁ ZELENĚ
STAV	NÁVRH	VYMEZENÍ PRVKŮ ÚZEMNÍHO SYSTÉMU EKOLOGICKÉ STABILITY
		LOKÁLNÍ BIOCENTRUM
		LOKÁLNÍ BIODORIDOR
		NADREGIONÁLNÍ BIODORIDOR
STAV	NÁVRH	PŘÍRODNÍ HODNOTY V ÚZEMÍ
		VÝZNAMNÉ (SOLITÉRNÍ) STROMY V ÚZEMÍ
STAV	NÁVRH	KULTURNÍ HODNOTY V ÚZEMÍ
		PAMÁTNÉ OBJEKTY
		URBANISTICKÉ HODNOTY
STAV	NÁVRH	PLOCHY ÚZEMNÍCH REZERV
		PLOCHA ÚZEMNÍ REZERVY BYDLENÍ - V RODINNÝCH DOMECH - VENKOVSKÉ
STAV	NÁVRH	KORIDOR PRO VEDENÍ STAVBY
		KORIDOR PRO VEDENÍ STAVBY TECHNICKÉ INFRASTRUKTURY

## ZÁZNAM O ÚČINNOSTI

Správní orgán, který poslední změnu územního plánu vydal:	ZASTUPITELSTVO OBCE NOVÁ VES
Pořadové číslo poslední změny ÚP:	1.
Datum nabytí účinnosti Změny č. 1 ÚP:	
Jméno a příjmení, funkce oprávněné úřední osoby pořizovatele:	Ing. Lubomír Forejtek, starosta obce
Podpis oprávněné osoby pořizovatele:	Otisk úředního razítka:



<b>IDENTIFIKAČNÍ ÚDAJE</b> Řešené území: <b>územní území obce NOVÁ VES</b> - k.ú. Nová Ves u Albrechtic Pořizovatel: <b>Obecní úřad Nová Ves</b> Zhotovitel: <b>Atelier "AURUM" s.r.o., Pardubice</b>  ARHITEKTURA • URBANISMAUS REGIONÁLNÍ ÚZEMNÍ MANAGEMENT Projektant: Ing. Pavel Petřů Zpracovatelský kolektiv: Ing. Pavel Petřů Ing. arch. Ivana Petřů Ing. arch. Dana Suchánková Ing. arch. Jana Půlpytlová Olga Lukášová	Zakázka: <b>ÚZEMNÍ PLÁN NOVÁ VES</b> Etapa: <b>ÚPLNÉ ZNĚNÍ ÚP po vydání Změny č. 1</b> Objednatel: <b>Obec NOVÁ VES</b> Příloha č. : <b>A.2.2</b> GRAFICKÁ ČÁST ÚZEMNÍHO PLÁNU <b>HLAVNÍ VÝKRES</b> Měřítko: 1 : 5000 Datum: 12/2022 Zakázka: Z21/20
--	--