

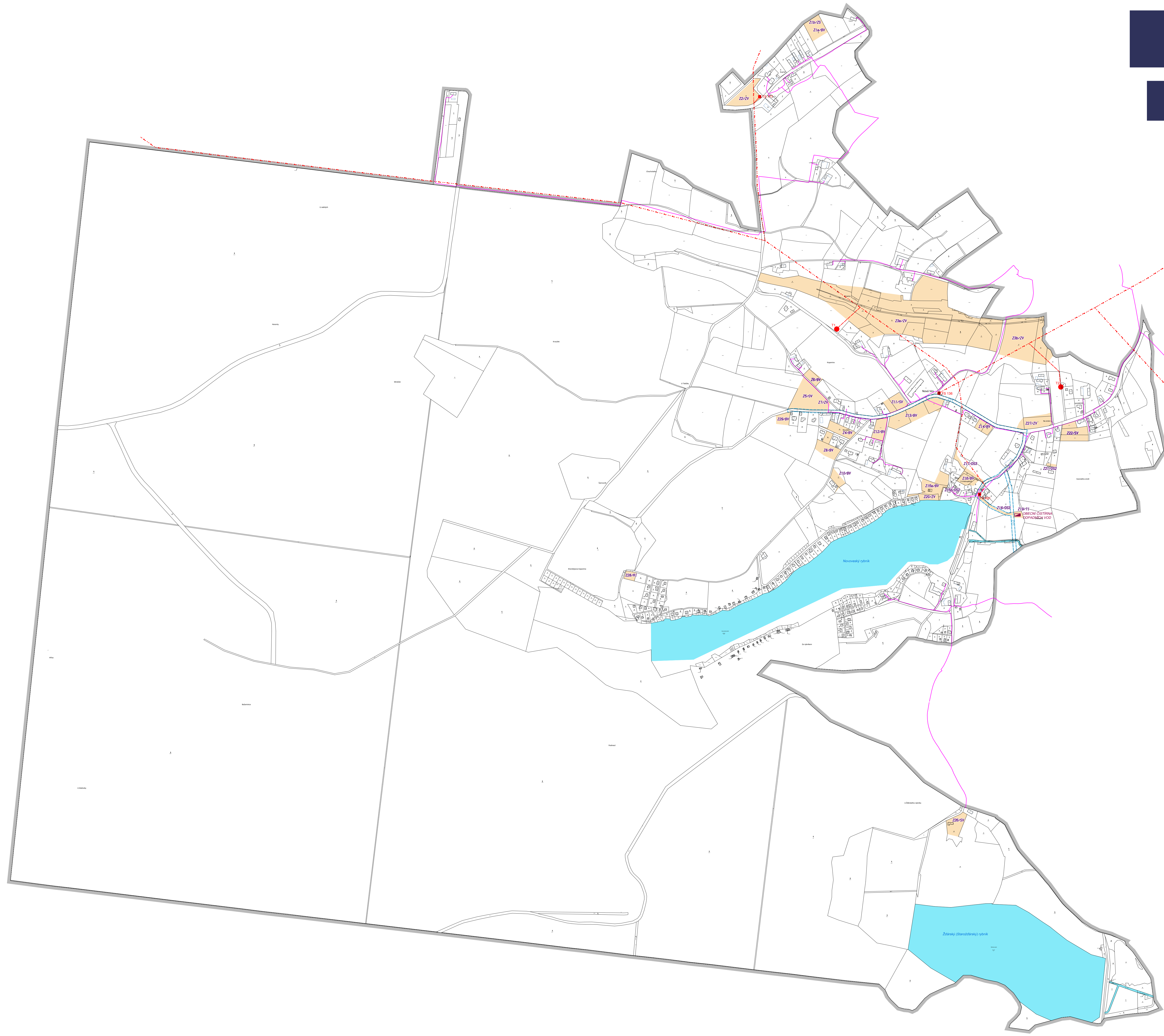
ÚZEMNÍ PLÁN NOVÁ VES

GRAFICKÁ ČÁST ÚP - M 1 : 5 000

**A.2.3 - VÝKRES KONCEPCE
TECHNICKÉ INFRASTRUKTURY**

ETAPA
**ÚPLNÉ ZNĚNÍ ÚZEMNÍHO PLÁNU
PO VYDÁNÍ ZMĚNY č. 1**

STAV	NÁVRH	HRANICE
		HRANICE ŘEŠENÉHO ÚZEMÍ
ZÁSOBOVÁNÍ ENERGIEMI		
		ELEKTRICKÉ VEDENÍ 35 kV <small>Pozn.: umístění návrhových prvků je pouze orientační a jejich poloha může být upravena na základě podrobnějšího prověření území v dalším stupni dokumentace.</small>
		TRANSFORMAČNÍ STANICE 35/0,4 kV <small>Pozn.: umístění návrhových prvků je pouze orientační a jejich poloha může být upravena na základě podrobnějšího prověření území v dalším stupni dokumentace.</small>
VODNÍ HOSPODÁŘSTVÍ		
		KORIDOR PRO VEDENÍ TECHNICKÉ INFRASTRUKTURY - VEŘEJNÝ VODOVOD A SPLAŠKOVOU KANALIZACI
		ČISTÍRNA ODPADNÍCH VOD
		VODNÍ TOKY A PLOCHY
TELEKOMUNIKACE A RADIOKOMUNIKACE		
		KOMUNIKAČNÍ VEDENÍ
ROZVOJOVÉ PLOCHY		
		VYMEZENÉ ZASTAVITELNÉ PLOCHY



ZÁZNAM O ÚČINNOSTI	
Správní orgán, který poslední změnu územního plánu vydal:	ZASTUPITELSTVO OBCE NOVÁ VES
Pořadové číslo poslední změny ÚP:	1.
Datum nabytí účinnosti Změny č. 1 ÚP:	
Jméno a příjmení, funkce oprávněné úřední osoby pořizovatele:	Ing. Lubomír Forejtěk, starosta obce
Podpis oprávněné úřední osoby pořizovatele:	Otisk úředního razítka:



IDENTIFIKAČNÍ ÚDAJE Řešené území: správní území obce NOVÁ VES - k.ú. Nová Ves u Albrechtic Pořizovatel: Obecní úřad Nová Ves Zhotovitel: Atelier "AURUM" s.r.o., Pardubice <small>ARCHITEKTURA • URBANISMAUS REGIONÁLNÍ ÚZEMNÍ MANAGEMENT</small> Projektant: Ing. Pavel Petřů Zpracovatelský kolektiv: Ing. Pavel Petřů Ing. arch. Ivana Petřů Ing. arch. Dana Suchánková Ing. arch. Jana Půlpytlová Olga Lukášová	Zakázka: ÚZEMNÍ PLÁN NOVÁ VES Etapa: ÚPLNÉ ZNĚNÍ ÚP po vydání Změny č. 1 Objednatel: Obec NOVÁ VES Příloha č.: A.2.3 GRAFICKÁ ČÁST ÚZEMNÍHO PLÁNU VÝKRES KONCEPCE TECHNICKÉ INFRASTRUKTURY Měřítko: 1 : 5000 Datum: 12/2022 Zakázka: Z21/20
---	--