

dne **5. 9. 2024** od **7:30** do **16:30** hodin

Plánovaná odstávka zahrnuje tyto lokality:**Albrechtice nad Orlicí (okres Rychnov nad Kněžnou)**

č. p. 125, 365

č. ev. 1

1. máje: č. p. 53, 115, 116, 202, 216, 248, 272, 314, 315, 332, 348, 349

K soutoku: č. p. 289, 303, 306, 312, 313, 328, 362, 364

Květná: č. p. 117, 168, 171, 172, 177, 178, 184, 188, 189, 194, 220, 334, 335

Lesní: č. p. 12, 165, 167, 174, 215, 224, 277, 279, 283, 374

Na návsi: č. p. 1-10, 13, 15, 17, 18, 20, 21, 22, 33, 37, 38, 42, 55

Na výsluní: č. p. 50, 228, 271, 274, 275, 284, 285, 286, 287, 290, 291

Pod strání: č. p. 257, 258, 259, 260, 269

Poštovní: č. p. 114, 158, 175, 176, 214, 337, 340, 345, 350, 355

Tyršova: č. p. 203, 295, 353

kat. území **Albrechtice nad Orlicí** (kód **600172**): **parcelní č.** ST.249, 3/3, 15/2, 33/14, 88, 133/3, 133/61, 141/63, 146/1, 146/4, 168/2, 174/19, 176/1, 234/2, 235/3, 297/1, 324/1, 353, 502

Nová Ves (okres Rychnov nad Kněžnou)

č. p. 1-5, 7-18, 20-61, 63, 64, 65, 67-77, 79, 81-90, 92, 96, 97, 98, 99, 104, 106

č. ev. 1, 2, 3, 4, 6-13, 17, 18, 19, 20, 22, 31, 32, 40, 42, 44, 45, 48, 51, 54, 59-69, 72, 73, 74, 77, 80, 83, 84, 86-92, 94, 95, 96, 98-103, 105, 109, 110, 112, 114, 122, 125-129, 132, 140, 146, 149, 150

kat. území **Nová Ves u Albrechtic** (kód **600199**): **parcelní č.** 38/7, 39/21, 54/1, 54/2, 62/2, 62/3, 76/3, 76/12, 122/6, 122/7, 122/8, 123/1, 123/10, 130/8, 138/16, 138/17, 138/18, 157/3, 169, 193/5, 193/11, 193/18, 193/19, 230/2, 331/5, 429/1, 456

Žďár nad Orlicí (okres Rychnov nad Kněžnou)

č. p. 56, 57, 58, 59, 61, 92, 93, 127, 134, 138, 145, 147, 152, 172, 173, 179, 180, 193, 205, 206, 210

kat. území **Žďár nad Orlicí** (kód **795224**): **parcelní č.** 226, 244, 259/2, 264/10, 279/3, 336/3, 353/1, 870/1

UPOZORNĚNÍ

Dotčené zařízení distribuční soustavy je nutné i v době odstávky považovat za zařízení pod napětím, a proto vás žádáme o dodržení všech zásad bezpečnosti a provedení opatření potřebných k zamezení případných škod na zdraví a majetku. | Provozovatelé výroben elektřiny jsou povinni zajistit přerušeni dodávky elektřiny z výroby do vypnutého úseku distribuční soustavy.

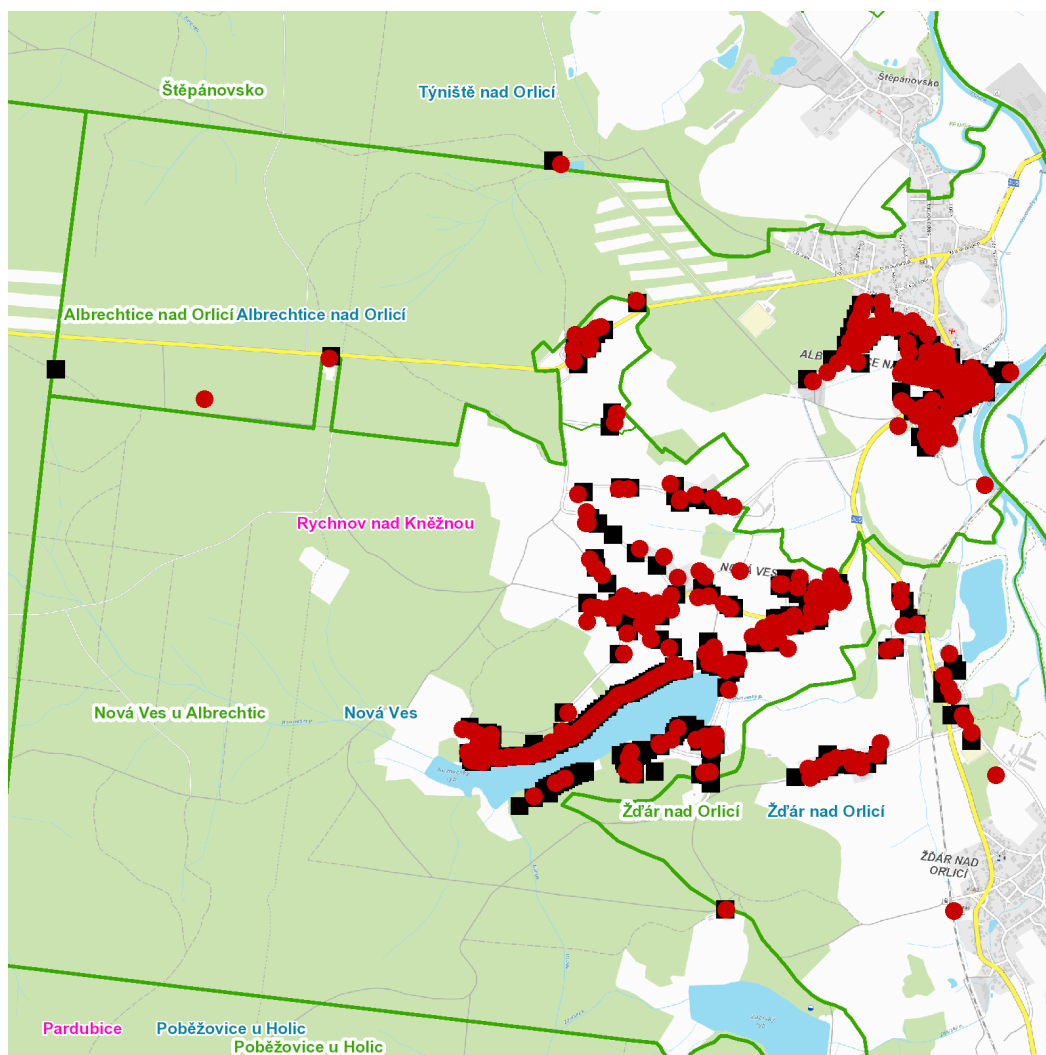
NEJDE VÁM ELEKTŘINA...

TIP: Registrujte se zdarma na www.cezdistribuce.cz/sluzba a informace o odstávkách elektřiny budete dostávat e-mailem nebo SMS. U poruch zasíláme SMS s předpokládanou dobou obnovení dodávek. | Aktuální stav dodávek elektřiny na konkrétní adrese zjistíte snadno, rychle a bez registrace na portále **Bez Šťávy** (www.bezstavy.cz).

kat. území **Štěpánovsko** (kód **600202**): parcelní č. 432/3

UPOZORNĚNÍ

Dotčené zařízení distribuční soustavy je nutné i v době odstávky považovat za zařízení pod napětím, a proto vás žádáme o dodržení všech zásad bezpečnosti a provedení opatření potřebných k zamezení případných škod na zdraví a majetku. | Provozovatelé výroben elektřiny jsou povinni zajistit přerušeni dodávky elektřiny z výroby do vypnutého úseku distribuční soustavy.

dne 5. 9. 2024 od 7:30 do 16:30 hodin

Orientační mapový podklad odstávkou dotčených lokalit

VYSVĚTLIVKY

- – adresy dotčené odstávkou elektřiny
- – místa připojení k elektrické síti dotčená odstávkou

INFORMACE ZASLÁNA

IDDS: p9mby46 (OBEC ALBRECHTICE N.O.)
IDDS: 4hrap7b (OBEC NOVÁ VES)
IDDS: bb3azh9 (OBEC ŽĎÁR N.O.)
IDDS: y9wbaus (Město Týniště nad Orlicí)